



UNIVERSIDADE FEDERAL DO MARANHÃO
Fundação Instituída nos termos da Lei 5.152 de 21/10/1966
São Luís – Maranhão

RESOLUÇÃO Nº 169-CONSAD, de 30 de junho de 2015.

*Atualiza a estrutura organizacional
e o correspondente organograma da
Universidade Federal do Maranhão.*

O Reitor da Universidade Federal do Maranhão, na qualidade de presidente do **CONSELHO DE ADMINISTRAÇÃO**, órgão deliberativo e normativo da Administração Superior da Universidade Federal do Maranhão, no uso de suas atribuições, conferidas pelo art. 17, inciso V, do Regimento da UFMA;

Considerando a situação atual da UFMA, que vive momento ímpar de expansão, modernização e ampliação de seu raio de atuação, seja do ponto de vista geográfico, seja do ponto de vista acadêmico;

Considerando a necessidade de adequar a estrutura organizacional da UFMA às necessidades atuais da Instituição e às efetivas atribuições de cada setor, neste novo perfil;

Considerando a importância de regularizar e formalizar alterações da estrutura já em funcionamento;

Considerando ainda, o que consta no processo nº 17622/2013-16.

RESOLVE ad referendum deste Conselho:

Art. 1º

Atualizar a estrutura organizacional da Universidade Federal do Maranhão, redenominando os seguintes órgãos:

I. Departamento de Extensão – DE para Departamento de Extensão – DEXT na Pró-Reitoria de Extensão, Cultura e Empreendedorismo – PROEXCE;

II. Coordenadoria de Difusão do Empreendedorismo – CDE para Divisão de Difusão do Empreendedorismo – DIDE do Departamento de Empreendedorismo e Inovação – DEMI na PROEXCE;

III. Coordenadoria de Incubadora de Empreendimentos – CIE para Divisão de Incubadora de Empreendimentos – DIIE do DEMI na PROEXCE;

IV. Coordenadoria de Empresas Juniores – CEJr para Divisão de Empresas Juniores – DIEJr do DEMI na PROEXCE;

V. Pró-Reitoria de Pesquisa e Pós-Graduação – PPPG para Pró-Reitoria de Pesquisa, Pós-Graduação e Inovação – PPPGI;

VI. Divisão de Acompanhamento e Divulgação de Projetos – DIADP para Divisão de Projetos – DIPj do Departamento de Pesquisa – DPq na Pró-Reitoria de Pesquisa, Pós-Graduação e Inovação – PPPGI;



- VII. Coordenação de Propriedade Intelectual – CPI para Divisão de Propriedade Intelectual – DPI do Departamento de Apoio a Projetos de Inovação e Gestão de Serviços Tecnológicos – DAPI na PPPGI;
- VIII. Coordenação de Serviços Tecnológicos e de Inovação – CSTI para Divisão de Serviços Tecnológicos e de Inovação – DSTI do DAPI na PPPGI;
- IX. Departamento de Orçamento e Finanças – DOF para Departamento de Contabilidade e Finanças – DCF na Pró-Reitoria de Gestão e Finanças – PROGF;
- X. Divisão de Controle Orçamentário – DCO para Divisão de Execução Orçamentária – DEO do Departamento de Contabilidade e Finanças – DCF na PROGF;
- XI. Divisão de Avaliação Acadêmica – DIAAC para Divisão de Acompanhamento e Avaliação Acadêmica – DIAAC e vinculando ao Departamento de Desenvolvimento de Ensino de Graduação – DEDEG na Pró-Reitoria de Ensino – PROEN;
- XII. Divisão de Organização Acadêmica – DIORC para Divisão de Movimentação Acadêmica Discente – DIMAD do Departamento de Organização Acadêmica – DEOAC na PROEN;
- XIII. Núcleo de Bibliotecas – NB para Núcleo Integrado de Bibliotecas – NIB.
- XIV. Núcleo de Tecnologia de Rede e Educação à Distância – NTREAD para Núcleo de Educação à Distância – NEAD, vinculado ao Gabinete do Reitor.
- XV. Departamento de Segurança e Conservação – DESC para Departamento de Segurança Patrimonial – DESEP da Prefeitura de Campus – PRECAM.
- XVI. Divisão de Reparos e Adaptações – DRA para Divisão de Reparos e Adaptações – DIRAD, vinculado ao Departamento de Manutenção e Serviços – DEMAN da PRECAM;
- XVII. Núcleo Pró Acessibilidade e Permanência de Pessoas com Deficiência à Educação – NAPPEDE para Núcleo de Acessibilidade – NUACE, vinculado ao Gabinete do Reitor;
- XVIII. Divisão de Administração Interna – DAI para Serviço de Administração Interna – SAI;
- XIX. Serviço de Promoção à Saúde e Bem-Estar do Servidor para Serviço de Promoção à Saúde e Qualidade de Vida – SEPROQV da Coordenação de Atenção à Saúde do Servidor – CASS do Departamento de Gestão de Pessoas – DEGEP na Pró-Reitoria de Recursos Humanos – PRH;
- XX. Núcleo de Comunicação – NC, composto pela Gráfica e Editora Universitárias, para Núcleo Gráfico-Editorial – NGE;
- XXI. Assessoria de Comunicação – ASCOM para Núcleo Integrado de Comunicação – NIC.

Art. 2º

Transferir o seguinte órgão:

- I. Serviço de Garagem – SG à Divisão de Limpeza e Conservação – DILIC do DEMAN na PRECAM.



Art. 3º

Extinguir os órgãos adiante nominados:

- I. Núcleo de Tecnologia da Informação, de Rede e Educação a Distância – NTIREAD;
- II. Divisão de Segurança – DS da PRECAM;
- III. Divisão de Serviços e Conservação – DSC da PRECAM;
- IV. Divisão de Programas de Cooperação e Intercâmbio Internacional – PROCIN;
- V. Núcleo de Assuntos Estudantis – NAE;
- VI. Divisão de Graduação e Estágio Curricular – DIGEC da PROEN.

Art. 4º

Criar os seguintes órgãos:

- I. Divisão de Acesso à Graduação – DIAGRAD, vinculada ao DEOAC na PROEN;
- II. Divisão de Assistência aos Departamentos e Coordenações de Cursos – DIADC, vinculada ao DEOAC na PROEN;
- III. Divisão de Desenvolvimento Acadêmico – DIDAC, vinculada ao DEOAC na PROEN;
- IV. Divisão Geral de Estágio – DIGEST, vinculada ao DEDEG na PROEN;
- V. Divisão de Programas Estudantis – DIPES, vinculada ao DEDEG na PROEN;
- VI. Divisão de Projeto Pedagógico de Cursos – DIPPC, vinculada ao DEDEG na PROEN;
- VII. Subprefeitura da Região Sul (Imperatriz, Grajaú e Balsas), vinculada à PRECAM;
- VIII. Departamento de Manutenção e Serviços – DEMAN, vinculada à PRECAM;
- IX. Divisão de Limpeza e Conservação – DILIC, vinculada ao DEMAN na PRECAM;
- X. Divisão de Fiscalização de Obras – DIFIS, vinculada ao Departamento de Projetos e Obras – DEPRO na PRECAM;
- XI. Divisão de Orçamento de Obras – DIOOB, vinculada ao DEPRO na PRECAM;
- XII. Divisão de Elaboração de Projetos – DIPRO, vinculada ao DEPRO na PRECAM;
- XIII. Divisão de Monitoramento e Segurança Patrimonial – DIMOSP, vinculada ao Departamento de Segurança Patrimonial – DESEP na PRECAM;
- XIV. Assessoria de Relações Internacionais – ARI, vinculada ao Gabinete do Reitor;
- XV. Núcleo de Patrimônio Arquitetônico, Histórico e Cultural – NPAHC, vinculado ao Gabinete do Reitor;
- XVI. Ouvidoria, em conformidade com a legislação específica vigente.

Art. 5º

Federal do Maranhão.

Os Anexos de I a IX, partes integrantes desta Resolução, reproduzem os Organogramas Geral e Setoriais e lista de siglas da Universidade



Art. 6º

Esta Resolução entra em vigor na data da sua publicação, revogadas as disposições contrárias.

Dê-se ciência. Publique-se. Cumpra-se.

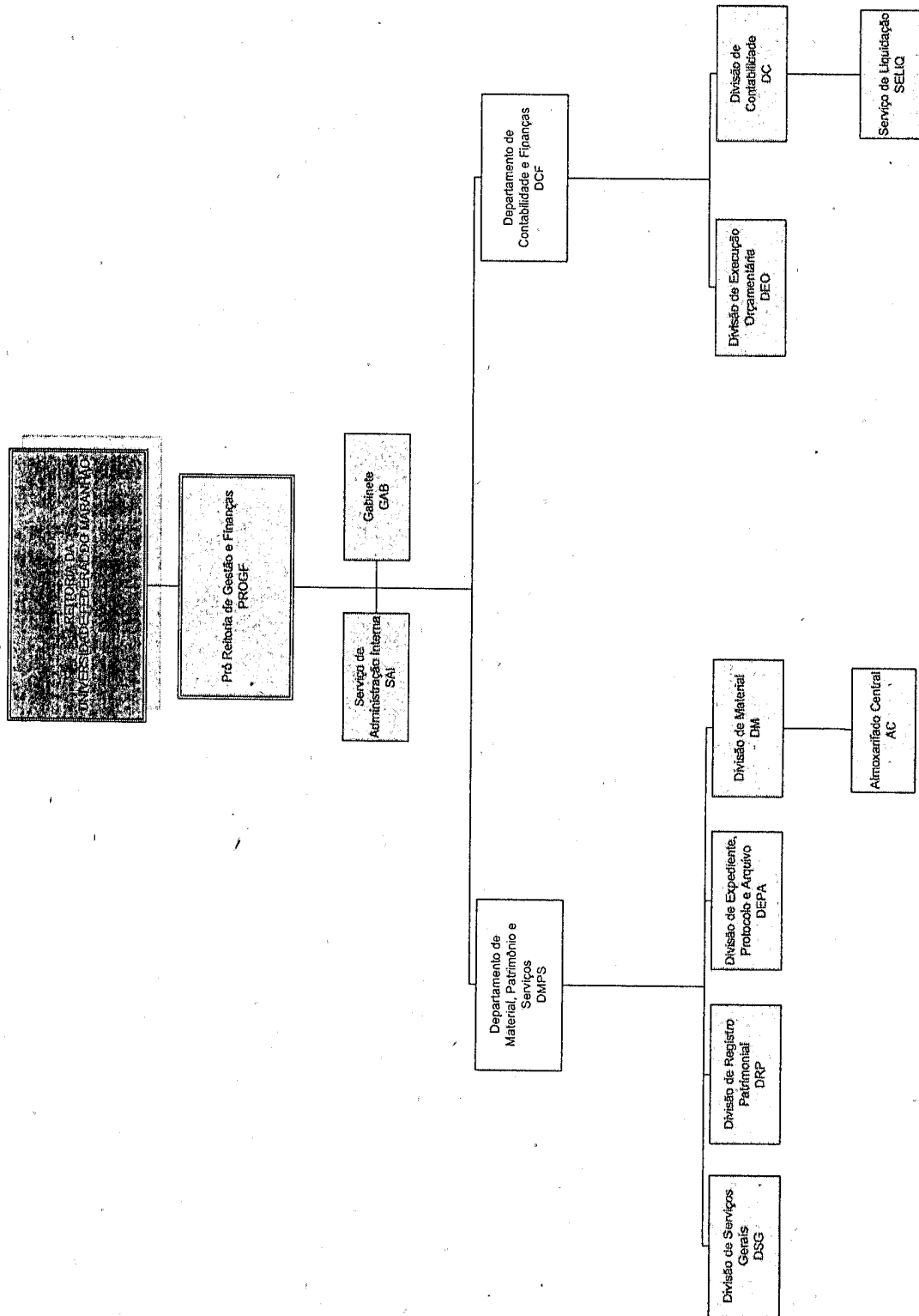
São Luís, 30 de junho de 2015.

Prof. Dr. NATALINO SALGADO FILHO

A handwritten signature in black ink, appearing to read 'Natalino Salgado Filho', written over the printed name.

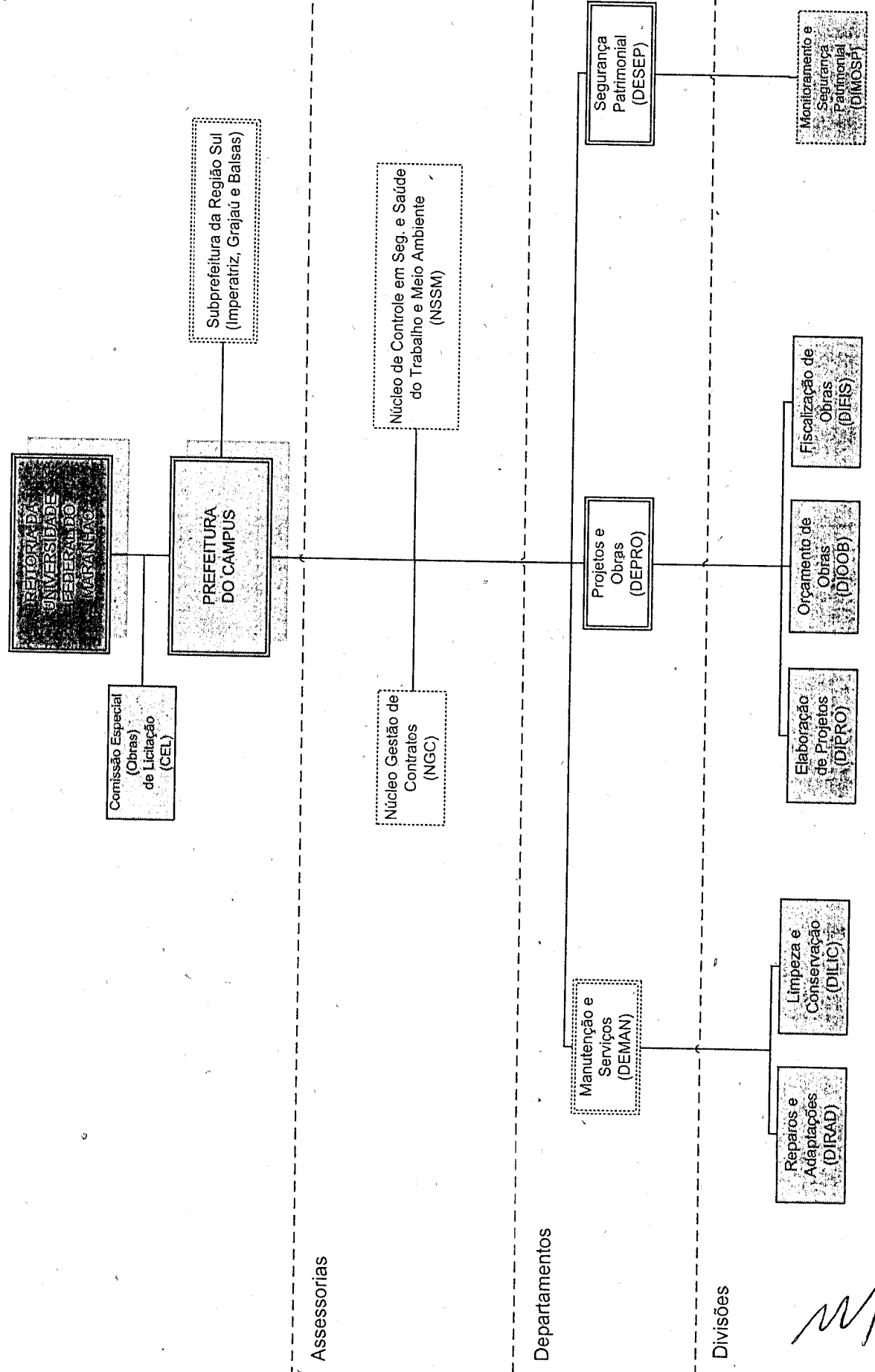
UNIVERSIDADE FEDERAL DO MARANHÃO
Resolução nº 169 – CONSAD, de 30 de junho de 2011,
Anexo nº VI

Pró Reitoria de Gestão e Finanças - PROGF



[Handwritten signature]

UNIVERSIDADE FEDERAL DO MARANHÃO
 Resolução nº 169 – CONSAD, de 30 de junho de 2015
 Anexo nº VIII
 Prefeitura de Campus - PRECAM



Assessorias

Departamentos

Divisões

UNIVERSIDADE FEDERAL DO MARANHÃO
Resolução nº 169 – CONSAD, de 30 de junho de 2015.

Anexo nº IX
LISTA DE SIGLAS

AC	Almoxarifado Central
AGAB	Apoio ao Gabinete
ARI	Assessoria de Relações Internacionais
ASEI	Assessoria de Interiorização
ASPLAN	Assessoria de Planejamento e Ações Estratégicas
CASS	Coordenação de Atenção à Saúde do Servidor
CC	Conselho de Centro
CCAA	Centro de Ciências Agrárias e Ambientais
CCBS	Centro de Ciências Biológicas e da Saúde
CCET	Centro de Ciências Exatas e Tecnologia
CCH	Centro de Ciências Humanas
CCHNST	Centro de Ciências Humanas, Naturais, Saúde e Tecnologia
CCSo	Centro de Ciências Sociais
CCSST	Centro de Ciências Sociais, Saúde e Tecnologia
CD	Conselho Diretor
CDE	Coordenadoria de Difusão do Empreendedorismo
CEJr	Coordenadoria de Empresas Juniores
CEL	Comissão Especial de Licitação
CIE	Coordenadoria de Incubadora de Empreendimentos
COLUN	Colégio Universitário
CONADM	Conselho de Administração (HU)
CONFIP	Conselho de Finanças e Patrimônio (HU)
CONSAD	Conselho de Administração
CONSEPE	Conselho de Ensino, Pesquisa e Extensão
CONSUN	Conselho Universitário
CPI	Coordenação de Propriedade Intelectual
CSTI	Coordenação de Serviços Tecnológicos e de Inovação
DAAF	Divisão de Ações Afirmativas
DAC	Departamento de Assuntos Culturais
DAE	Departamento de Assuntos Estudantis
DAI	Divisão de Administração Interna
DAMUL	Divisão de Atividades Musicais e Literárias



DAPI	Departamento de Apoio a Projetos de Inovação e Gestão de Serviços Tecnológicos
DARU	Divisão de Administração da Residência Universitária
DASS	Divisão de Atenção à Saúde e Biopsicossocial
DAV	Divisão de Atividades Audiovisuais
DC	Divisão de Contabilidade
DCD	Divisão de Capacitação Docente
DCF	Departamento de Contabilidade e Finanças
DCO	Divisão de Controle Orçamentário
DCPG	Divisão de Cursos de Pós-Graduação
DDD	Divisão de Direitos e Deveres
DE	Departamento de Extensão
DECE	Divisão de Esportes, Cultura e Eventos
DEDEG	Departamento de Desenvolvimento de Ensino de Graduação
DEGEP	Departamento de Gestão de Pessoas
DEMAN	Departamento de Manutenção e Serviços
DEMI	Departamento de Empreendedorismo e Inovação
DEO	Divisão de Execução Orçamentária
DEOAC	Departamento de Organização Acadêmica
DEPA	Divisão de Expediente, Protocolo e Arquivo
DEPRO	Departamento de Projetos e Obras
DESC	Departamento de Segurança e Conservação
DESEP	Departamento de Segurança Patrimonial
DEXT	Departamento de Extensão
DFC	Divisão de Finanças e Controle
DIAAC	Divisão de Acompanhamento e Avaliação Acadêmica
DIAAC	Divisão de Avaliação Acadêmica
DIAD	Divisão de Avaliação de Desempenho
DIADC	Divisão de Assistência aos Departamentos e Coordenações de Cursos
DIADP	Divisão de Acompanhamento e Divulgação de Projetos
DIAGRAD	Divisão de Acesso a Graduação
DICAP	Divisão de Capacitação
DIDAC	Divisão de Desenvolvimento Acadêmico
DIDE	Divisão de Difusão do Empreendedorismo
DIDOC	Divisão de Registro e Movimentação Docente
DIEJr	Divisão de Empresas Juniores
DIFIS	Divisão de Fiscalização de Obras

DIGEC	Divisão de Graduação e Estágio Curricular
DIGEST	Divisão Geral de Estágio
DIIE	Divisão de Incubadora de Empreendimentos
DILIC	Divisão de Limpeza e Conservação
DIMAD	Divisão de Movimentação Acadêmica Discente
DIMOSP	Divisão de Monitoramento e Segurança Patrimonial
DIOOB	Divisão de Orçamento de Obras
DIORC	Divisão de Organização Acadêmica
DIPES	Divisão de Programas Estudantis
DIPj	Divisão de Projetos
DIPPC	Divisão de Projeto Pedagógico de Cursos
DIPRO	Divisão de Elaboração de Projetos
DIRAD	Divisão de Reparos e Adaptações
DIRED	Divisão de Registro de Diplomas
DM	Divisão de Material
DMPS	Departamento de Material, Patrimônio e Serviços
DOF	Departamento de Orçamento e Finanças
DP	Departamento de Pessoal
DPAE	Divisão de Projetos de Assistência Estudantil
DPG	Departamento de Pós-Graduação
DPI	Divisão de Propriedade Intelectual
DPq	Departamento de Pesquisa
DRA	Divisão de Reparos e Adaptações
DRP	Divisão de Registro Patrimonial
DS	Divisão de Segurança
DSC	Divisão de Serviço de Conservação
DSG	Divisão de Serviços Gerais
DSTI	Divisão de Serviços Tecnológicos e de Inovação
DTE	Divisão Técnica de Extensão
GAB	Gabinete
HUUFMA	Hospital Universitário Presidente Dutra
NAE	Núcleo de Assuntos Estudantis
NAPPEDE	Núcleo Pró Acessibilidade e Permanência de Pessoas com Deficiência à Educação
NUACE	Núcleo de Acessibilidade
NB	Núcleo de Bibliotecas
NC	Núcleo de Comunicação

NEAD	Núcleo de Educação a Distância
NEC	Núcleo de Eventos e Concursos
NEVE	Núcleo de Extensão da Vila Embratel
NGC	Núcleo de Gestão de Contratos
NGE	Núcleo Gráfico-Editorial
NIB	Núcleo Integrado de Bibliotecas
NIC	Núcleo Integrado de Comunicação
NPAHC	Núcleo de Patrimônio Arquitetônico, Histórico e Cultural
NSSM	Núcleo de Controle em Segurança e Saúde do Trabalho e Meio Ambiente
NTI	Núcleo de Tecnologia da Informação
NTIREAD	Núcleo de Tecnologia da Informação de Rede e Educação a Distância
NTREAD	Núcleo de Tecnologia de Rede e Educação a Distância
NUSPAD	Núcleo de Sindicância e Processo Administrativo Disciplinar
PEI	Procuradoria Educacional Institucional
PJ	Procuradoria Jurídica
POLIGRAD	Núcleo DE Assessoramento Técnico a Política de Ensino de Graduação
PPPG	Pró-Reitoria de Pesquisa e Pós-Graduação
PPPGI	Pró-Reitoria de Pesquisa, Pós-Graduação e Inovação
PRECAM	Prefeitura de Campus
PRH	Pró-Reitoria de Recursos Humanos
PROAES	Pró-Reitoria de Assistência Estudantil
PROCIN	Divisão de Programas de Cooperação e Intercâmbio Internacional
PROEN	Pró-Reitoria de Ensino
PROEX	Pró-Reitoria de Extensão
PROEXCE	Pró-Reitoria de Extensão, Cultura e Empreendedorismo
PROGF	Pró-Reitoria de Gestão e Finanças
RU	Restaurante Universitário
SAI	Serviço de Administração Interna
SELIQ	Serviço de Liquidação
SEPROQV	Serviço de Promoção à Saúde e Qualidade de Vida
SESMT	Serviço Especializado de Segurança e Medicina do Trabalho
SG	Serviço de Garagem
SPJ	Subprocuradoria Jurídica
UFMA	Universidade Federal do Maranhão