



GUIA PARA CONFIGURAÇÃO DE ACESSO Wi-Fi UFMA NO UBUNTU

Data: 07/05/2015

Para se conectar a rede Wi-Fi em hotspots da UFMA utilizando o sistema operacional Ubuntu, vá até o Gerenciador de Conexões do Ubuntu. Selecione a rede com SSID “UFMA”.

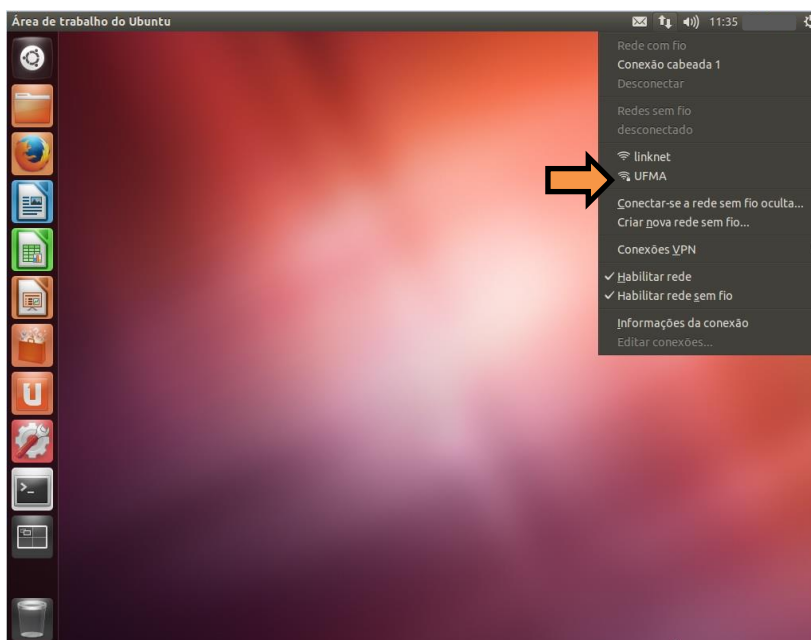


Figura 1 – Gerenciador de Conexões

Após selecionar o SSID “UFMA” irá aparecer uma janela com a seguinte legenda “Autenticação necessária pela rede sem fio”. Nesta janela deverão ser preenchidas as informações adequadamente para estabelecer conexão com a rede Wi-Fi.

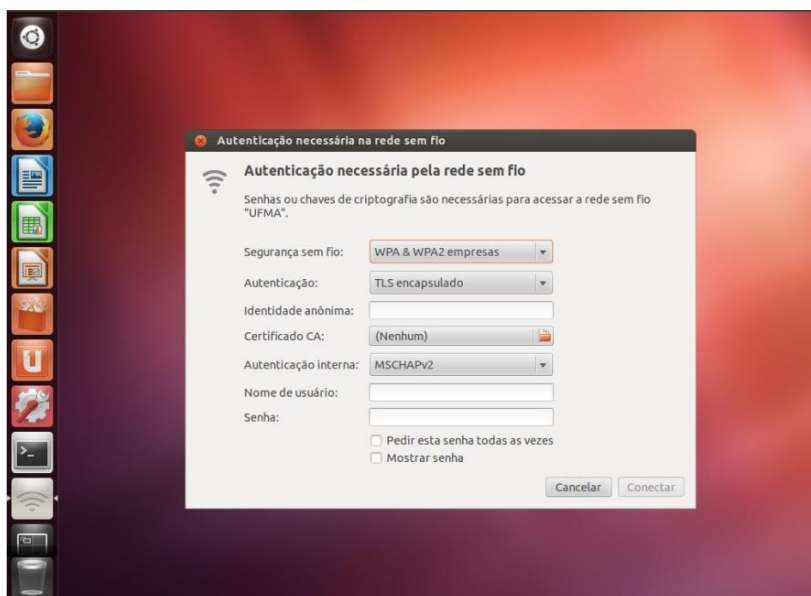


Figura 2 – Janela para Autenticação

Os seguintes campos abaixo deverão ser preenchidos desta forma conforme a Figura 3:

Segurança sem fio: **WPA & WPA2 empresas**

Autenticação: **EAP Protegido (PEAP)**

Autenticação interna: **MSCHAPv2**

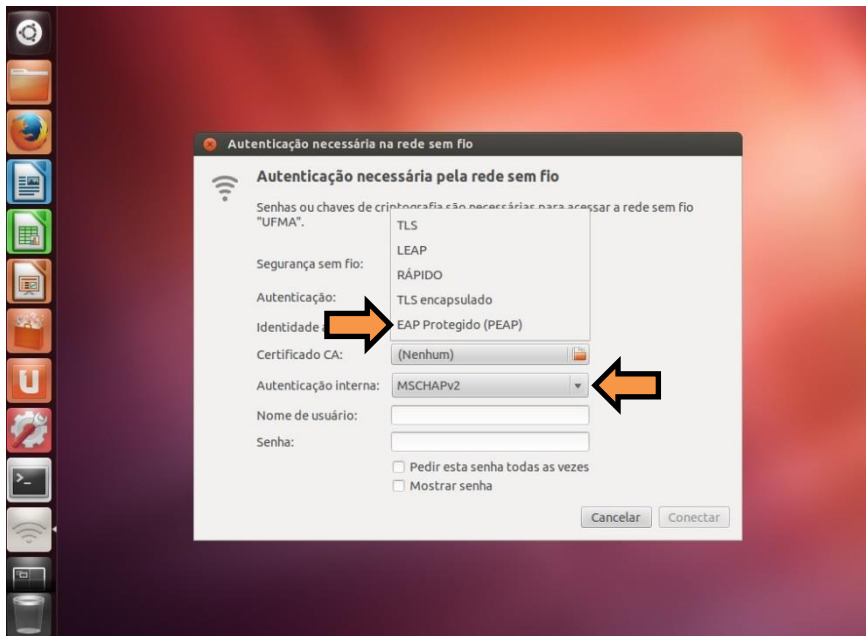


Figura 3 – Forma de Autenticação rede sem fio

O campo “**Identidade Anônima**” deverá ficar em branco, “**Certificado CA**” ficará (Nenhum), nos campos “**Nome de usuário**” e “**Senha**”, entre com suas credenciais utilizadas para se autenticar nos SIGs (SIGAA, SIPAC, SIGRH) clique em conectar e realize autenticação. Ver Figura 4.

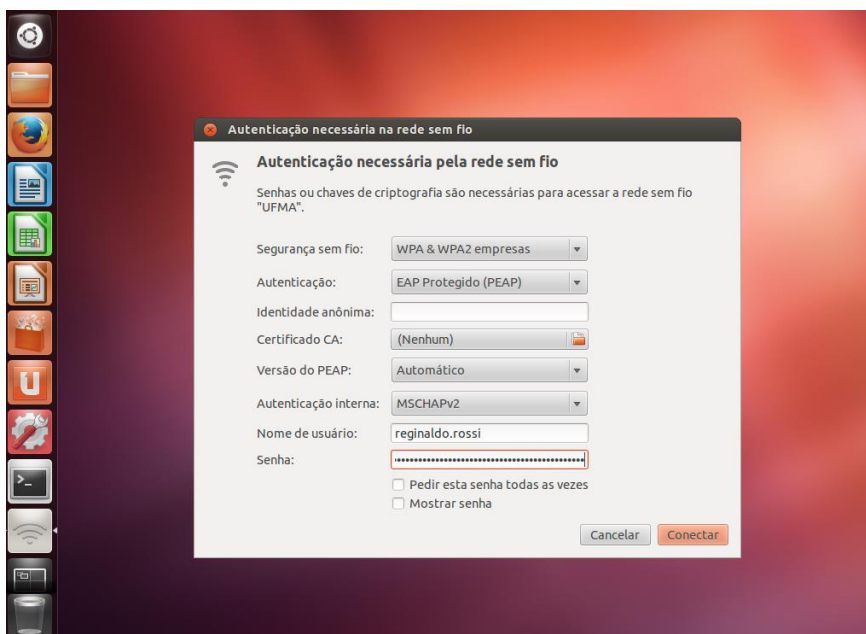


Figura 4 – Dados para login e senha

Após informar os dados corretamente, a conexão com a rede **UFMA** deverá ser estabelecida com sucesso.

OBS: Estas configurações serão necessárias apenas no primeiro acesso a rede “UFMA”, demais acessos serão automáticos.